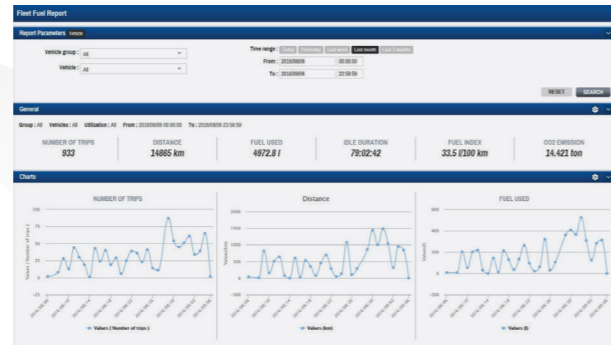
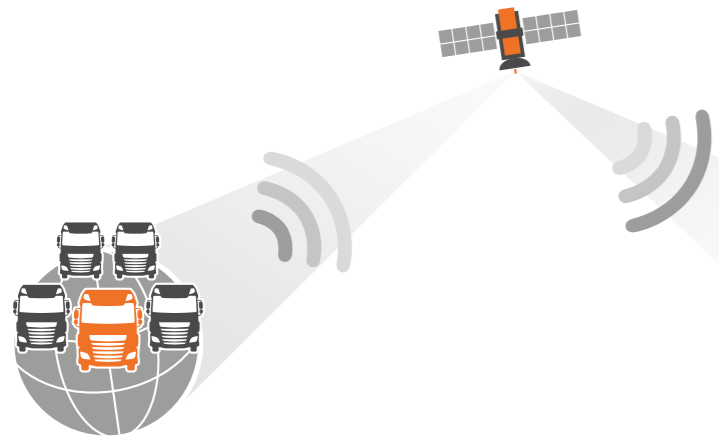
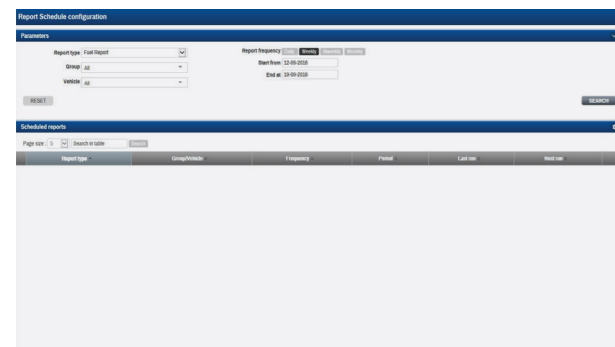


Představujeme DAF Connect



Spotřeba paliva vozidla a celková spotřeba paliva

Spotřeba paliva vozidla a celková spotřeba paliva poskytuje přehled spotřeby paliva a jízdního chování podle jednotlivých vozidel a řidičů. Díky tomu je možné monitorovat a porovnávat výkon vozidel nebo řidičů. Je rovněž možné zobrazit celkový výkon vozového parku za zvolené časové období. Tyto přehledy zvýší povědomí o vlivu stylu jízdy například na spotřebu paliva a představují vhodné nástroje pro zlepšení efektivity jízdy.



Name	Category	Alert Type	Group/Status	Status	Action
Excess on 11.00.00	Fueling	Excess time	Alert Blue	Active	[Icons]
Excessive average speed 87	Fuel & driver performance	Excessive average speed	Group Black 14	Active	[Icons]
Excess on 11.00.00	Fueling	Excess time	Group Black 14	Active	[Icons]
Excess on 11.00.00	Fueling	Excess time	Group Black 14	Active	[Icons]

Plánování zpráv

Služba DAF Connect vytváří zprávy o palivu pro vozový park, o odchylce hladiny paliva a využití vozového parku. Zprávy lze automaticky odeslat e-mailem více zainteresovaným osobám tak, aby byly stále přesně informovány. V závislosti na požadavcích lze tyto zprávy odesílat každý den nebo každý týden.

Upozornění

V portálu se zobrazí oznámení (upozornění) na odchylky od určitých předem nastavených kritérií týkajících se stavu vozidla, jako je například rychlost, doba volnoběhu, spotřeba paliva, trasa a kontroly průjezdu (geofence). Tato upozornění lze automaticky předávat e-mailem nebo zprávou SMS osobě nebo skupině osob, které nemají přístup k portálu. Je možné vytvořit body zájmu (POI) a zahrnout je do tohoto přizpůsobeného zasílání zpráv pro předem zvolené události.

Další informace Vám sdělí místní dealer DAF.

System DAF Connect



Představujeme DAF Connect



DAF Connect je snadno použitelný online fleet management system. Poskytuje informace o vozidle, řidiči a pozici v reálném čase pro jednotlivá vozidla, zvolená vozidla nebo dokonce pro celý vozový park. V jednom jasném přehledu se zobrazují klíčové indikátory výkonnosti (key performance indicators, KPI), jako jsou například trasy, doba jízdy, spotřeba paliva a využití vozového parku. Je možné vybírat určitá data napříč systémem a umožnit tak například porovnání dat. Lze nastavit upozornění pro odchylky od určitých předem nastavených kritérií týkajících se stavu vozidla, jako je například doba volnoběhu, rychlost a kontroly průjezdu (geofence, pokud se vozidla blíží k předem zvoleným pozicím) a umožnit v případě potřeby bezprostřední zásah. Viditelnost pozice vozidla v reálném čase zajišťuje přesnou znalost pohybu vozidla, jeho doby jízdy a dostupnosti řidiče, což vylepší plánování logistiky. Je možné analyzovat trasu, což může vést ke snížení nákladů díky vyloučení méně bezpečných tras. Náhled technického stavu vozidel umožňuje aktivní plánování údržby, což vede k menšímu počtu neplánovaných oprav a vyšší dostupnosti vozidel.



Systém DAF Connect je součástí programu DAF Transport Efficiency, což je naše filozofie vedoucí k optimalizaci zisku z každého kilometru. Systém DAF Connect přispívá ke zvýšení dostupnosti vozidel, lepší efektivitě logistiky a snížení provozních nákladů.

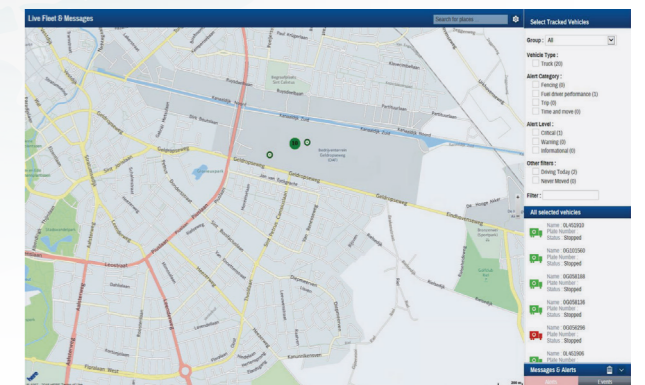
Co získáte při objednání systému DAF Connect?

- Vestavěný modul systému DCM (DAF Connect Module)
- Anténu pro systém GSM + GPS DAF Connect na střeše kabiny
- Tříletý přístup k následujícím modulům prostřednictvím internetového portálu služby DAF Connect:



Přehled

Uživatelsky přívětivý Přehled s možností přizpůsobení nabízí klíčové indikátory výkonnosti vozového parku za posledních sedm dní v jednom jasném zobrazení. Tento přehled lze také vytvořit za posledních 30 nebo 90 dní. Klíčové indikátory výkonnosti (KPI), například ujetá vzdálenost, doba jízdy a spotřeba paliva, se zobrazují jako kruhové procentní grafy pro předem nastavené cíle a zobrazují informace v reálném čase. Pokud umístíte myš nad kruhový procentní graf, zobrazí se překryvný text obsahující porovnání s předchozím obdobím. Další přehledy uvádějí informace o vozidlech, která jsou v daný den v provozu, upozornění za posledních 24 hodin a denní využití vozového parku za posledních sedm, 30 nebo 90 dní. Další funkce týkající se například pozice vozidla, zpráv o palivu a možnost porovnat vozidla a řidiče, lze otevřít prostřednictvím nabídky vlevo od přehledu.



Live Fleet

Služba Live Fleet ukazuje přesnou pozici vozidel na mapě. Modul obsahuje funkce Sledování cesty a Zpráva o cestě. Funkce Sledování cesty slouží k vizualizaci cest zvoleného vozidla na mapě, včetně ujetých vzdáleností a doby jízdy pro dané vozidlo a řidiče. Funkce Zpráva o cestě slouží k tabulkovému zobrazení cest a různých podrobných údajů k výkonu za zvolené časové období. K dispozici je i možnost porovnání cest. Pro optimalizaci plánování lze využít několik filtrů.